



# wvgw *aktuell*

## 6 **Fakten über Künstliche Intelligenz**

Was Sie für einen erfolgreichen Start mit Künstlicher Intelligenz wissen sollten.

Seite 4

## **EMAS: Gelebte Routine**

Was hinter der EMAS-Rezertifizierung steckt und warum sie mehr als Pflicht ist.

Seite 10

## **Der brandneue wvgw-shop kommt**

Was sich ändert – und was nicht.

Seite 20



**Viele tolle Frühlings- und Sommerprodukte für Ihre Kommunikation**



# Neues kommt, Bewährtes bleibt



Anja Klausener  
Leiterin Vertrieb &  
Kundenservice

Manchmal muss man die Dinge einfach neu denken, und genau das haben wir getan. Unser neuer Online-Shop steht in den Startlöchern! Damit Sie es künftig leichter haben, wurde alles komplett neu aufgesetzt. Dafür haben wir unser breit gefächertes Sortiment nochmal genau unter die Lupe genommen und passend zu Ihren Bedürfnissen neu strukturiert. Das Beste daran? Alle Infos zum DVGW-Regelwerk sind jetzt endlich an einem Ort gebündelt – Regelwerke, Module, Inhalte, Preise. Das Ergebnis: Ein übersichtlicher Shop, in dem Sie noch schneller fündig werden. Barrierefrei und zeitgemäß. Das war unser Anspruch, und ich glaube, das ist uns gelungen. Anfang Mai geht der neue Shop online. Einen ersten Einblick erhalten Sie auf Seite 20.

Aber nicht nur vorne glänzt es neu, auch hinter den Kulissen haben wir kräftig aufgeräumt und unsere Prozesse modernisiert. Unser Warenwirtschaftssystem läuft jetzt auf der neuesten Generation. Davon haben Sie gar nichts mitbekommen? Perfekt! Genau das war unser Ziel. Wenn im Hintergrund alles reibungslos läuft, haben wir mehr Zeit für das Wesentliche: für Sie.

Und dann gibt es da noch ein weiteres Highlight: Seit Kurzem steht Ihnen das neue DVGW-Regelwerk Online mit KI-Dialog zur Verfügung. Der KI-Dialog beantwortet Ihre Fachfragen zitierfähig und praxistauglich – perfekt für Ausschreibungen, Projektplanung und schnelle Entscheidungen. Wenn Sie ein Gesamtmodul abonniert haben, ist der KI-Dialog für Sie kostenlos dabei. Mehr über das neu gestaltete Zugangportal zum DVGW-Regelwerk Online erfahren Sie gleich gegenüber auf Seite 3.

Wo wir gerade bei KI sind: Über Künstliche Intelligenz wird ja zurzeit rauf und runter berichtet. Mir fällt es manchmal schwer, den Überblick zu behalten und herauszufiltern, was davon wirklich wichtig ist. Genau da kommt **KAI**. ins Spiel, unser neues redaktionelles Format für KI-Kompetenz in der kritischen Infrastruktur. Alle 14 Tage sortieren meine Kolleg\*innen die KI-Welt für Sie: von Anwendungsbeispielen über Tool-Tipps bis zu praxistauglichen Strategien. Immer mit Blick auf die Kernfrage: Funktioniert das wirklich, und was bringt es konkret? Wenn Sie beim Thema KI am Ball bleiben wollen, ist das meine klare Empfehlung. Mehr dazu lesen Sie ab Seite 4. Neben so vielem Neuen finden Sie in dieser Ausgabe aber auch Bewährtes: Die Messesaison startet, und mit ihr die Zeit für gute analoge Gespräche. Stöbern Sie auf den folgenden Seiten nach Giveaways, Werbeartikeln oder Broschüren zu Sicherheitsthemen.

**Ich wünsche Ihnen  
viel Freude beim Lesen!**

# Rundum neu: DVGW-Regelwerk Online jetzt mit *KI-Dialog* und mehr Komfort

Nach 13 Jahren hat das DVGW-Regelwerk Online einen umfassenden Relaunch erhalten. Für die über **10.000** Abonnent\*innen bedeutet dies eine moderne Benutzeroberfläche, erneuerte Technik und zahlreiche neue Funktionen – entwickelt auf Basis kontinuierlicher Kundenrückmeldungen und einer Nutzer-Umfrage mit über **500** Teilnehmenden.

## Die Highlights im Überblick

- **Responsives Design:** intuitive Benutzerführung auf Desktop und mobilen Geräten
- **KI-Dialog:** intelligente Assistenz für schnelles Finden relevanter Regelwerksinhalte
- **Optimierte Funktionen:** schnellere Suche, Favoriten, Notizen und Zusatzinfos zu technischen Regeln
- **Zentrale Verwaltung:** praktische Selbstverwaltung im DVGW-Servicecenter



**Wichtig:** Seit dem 17. Februar 2026 ist für den Login zum DVGW-Regelwerk Online eine Registrierung im DVGW-Servicecenter erforderlich. Der Vorteil: Ein Login für alle DVGW-Angebote, selbstständiges Zurücksetzen des Passworts und eigenständige Datenpflege. Regelwerk-Admins können zudem die Leserechte ihrer Mitarbeitenden zentral verwalten.

**Kundensupport für alle  
Fragen und Anregungen:**

wvgw-Kundenservice  
☎ +49 228 9191-40  
✉ info@wvgw.de

# 6

## Fakten über Künstliche Intelligenz

**ChatGPT macht Schlagzeilen, doch prädiktive KI in der Energie- und Wasserwirtschaft liefert längst messbare Ergebnisse. Sechs Dinge, die Sie über erfolgreichen KI-Einsatz wissen sollten – vom richtigen KI-Typ bis zur menschlichen Kontrolle.**

### 01

#### KI ist mehr als ChatGPT

Generative KI wie ChatGPT oder Copilot unterstützt bei Texten und Recherchen. Das ist aber nur ein kleiner Teil dessen, was KI leisten kann. Für die Energie- und Wasserwirtschaft ist prädiktive KI auf Basis maschinellen Lernens mindestens genauso wichtig. Sie ergänzt Prozessleitsysteme und liefert konkrete Ergebnisse in Monitoring, Prognose und Optimierung. Beide KI-Arten haben ihre Berechtigung. Entscheidend ist, sie nicht zu verwechseln und dort einzusetzen, wo sie einen messbaren Beitrag leisten.

### 02

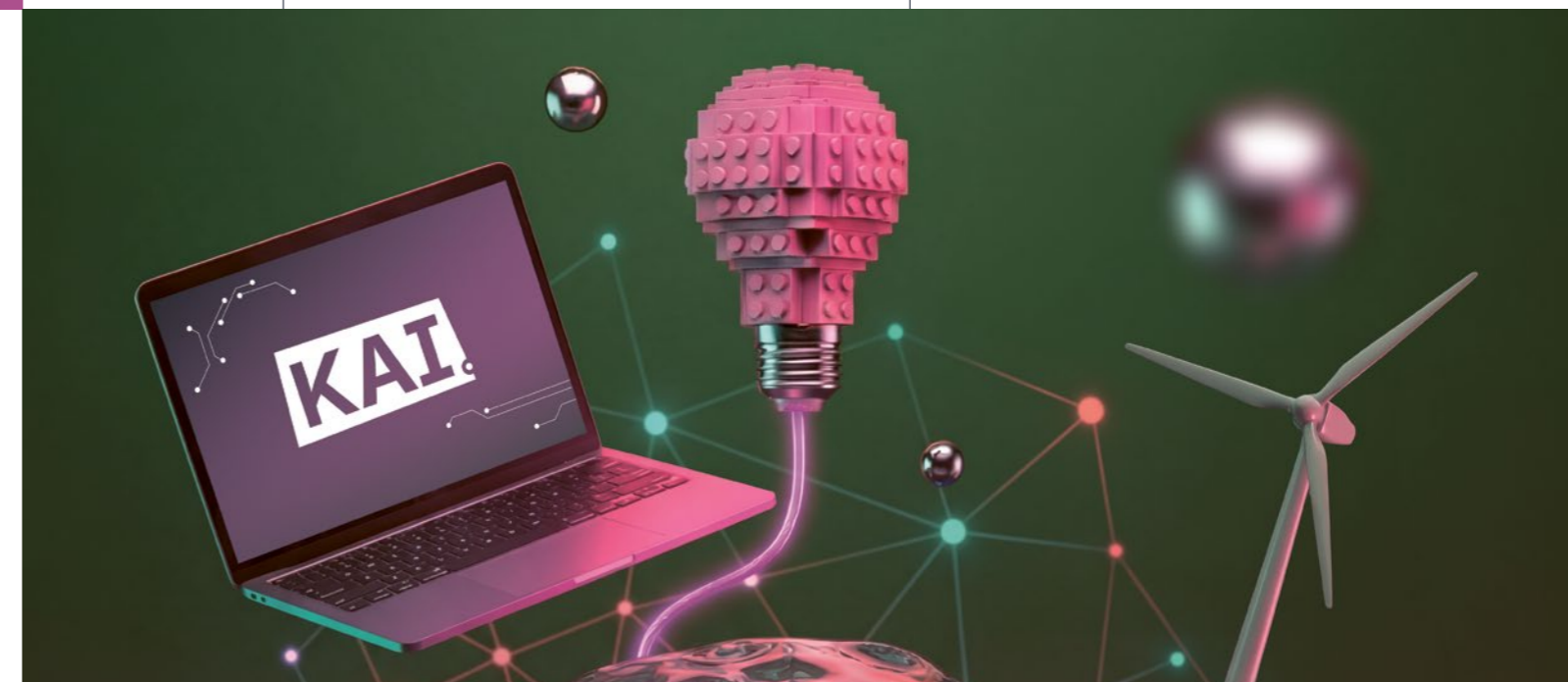
#### KI liefert messbare Ergebnisse

Richtig eingesetzt, senkt KI Kosten, schont Ressourcen und treibt die Energiewende voran: Gelsenwasser koppelt Pumpenpläne an Strompreise und füllt Trinkwasserspeicher dann, wenn viel Grünstrom im Netz ist. Die Stadtwerke Trier decken rund 90 Prozent ihres Strombedarfs aus eigener Solarerzeugung. Und die Landeswasserversorgung analysiert mit Hilfe von KI zehntausende Messsignale, um organische Spurenstoffe frühzeitig zu erkennen und Trinkwasserressourcen zu schützen.

### 03

#### Daten sind Ihr größter Schatz

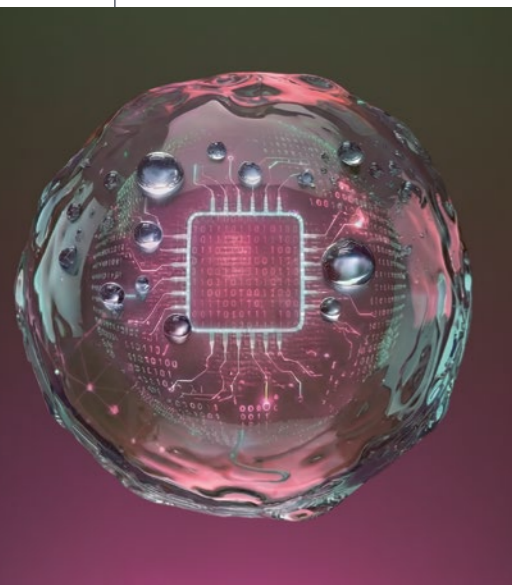
Jedes KI-Projekt beginnt mit Daten. Viele Versorger verfügen bereits über eine hervorragende Datengrundlage – in Leitsystemen, historischen Messreihen oder Betriebsarchiven. Diese Datenbestände sind ein wertvoller Schatz für das Training von Modellen. Sie sind umfangreich und detailliert, erfassen kleinste Abläufe wie den Spülzyklus eines einzelnen Filters und reichen oft Jahre oder Jahrzehnte zurück. Für Prognose- und Optimierungsmodelle ist das die beste Voraussetzung.



04

### Wer klein anfängt, kann später wachsen

Der erfolgreichste Weg, KI einzuführen, ist schrittweise: Starten Sie mit einem klar definierten Anwendungsfall, bei dem der Nutzen schnell messbar ist und die benötigten Daten bereits vorliegen. Solche Pilotprojekte ermöglichen es, Erfahrungen zu sammeln und Vertrauen im Unternehmen aufzubauen. Sobald der Mehrwert belegt ist, lässt sich das System ausweiten. Dieser Ansatz hält das Risiko überschaubar, liefert frühe Erfolge und schafft eine Grundlage für weitere Investitionen.



”

**Versorgungssicherheit ist nicht verhandelbar: Die KI empfiehlt, der Mensch entscheidet.**

05

### Verantwortung bleibt beim Menschen

Versorgungssicherheit ist nicht verhandelbar, deshalb gelten zwei eiserne Regeln: Erstens, das „Human-in-the-Loop“-Prinzip. Das heißt, die KI empfiehlt, der Mensch entscheidet. Zweitens, robuste Fallback-Mechanismen: Fällt die KI aus, läuft das Leitsystem eigenständig weiter. Die Versorgung bleibt stabil, nur die Effizienzgewinne stehen temporär nicht zur Verfügung.

06

### KI ist kein IT-Projekt

Die Einführung von KI ist weniger eine technologische als eine organisatorische und kulturelle Herausforderung. Sie verändert Arbeitsweisen, erfordert neue Kompetenzen und löst unterschiedliche Emotionen aus – von Neugier über Skepsis bis Angst. Erfolg erfordert daher, Emotionen ernst zu nehmen und Vertrauen aufzubauen. Entscheidend ist die Botschaft: KI erleichtert Routineaufgaben und schafft Freiräume für anspruchsvollere Tätigkeiten.

# KAI – die neue Wissensplattform für Künstliche Intelligenz in der Daseinsvorsorge

Künstliche Intelligenz ist kein vorübergehender Hype. Sie wird bleiben und vieles verändern – technisch und gesellschaftlich. Für Unternehmen in der Daseinsvorsorge bedeutet das große Chancen für eine grünere Zukunft, mehr Sicherheit und neue Verantwortung.

Doch gleichzeitig stellen sich viele Fragen: Welche KI-Trends sind wirklich relevant? Was funktioniert im Arbeitsalltag? Und was lässt sich in kritischen Infrastrukturen verantworten?

#### Deshalb gibt es jetzt KAI.

KAI ist unser neues redaktionelles Angebot zu Künstlicher Intelligenz in der Daseinsvorsorge. Wir ordnen ein, erklären Zusammenhänge und geben praxistaugliche Tipps. So unterstützt KAI den schrittweisen Aufbau von KI-Kompetenz in Ihrem Unternehmen.

**Jeden zweiten Freitag direkt in Ihr Postfach:** Unser Newsletter „KAI. news“ bringt die wichtigsten KI-Themen auf den Punkt. Jetzt kostenlos anmelden und keine wichtigen Entwicklungen verpassen!



**KI verändert die Daseinsvorsorge. Mit KAI. bleiben Sie immer einen Schritt voraus.**



**Unser Podcast: „KAI. im Gespräch“**  
Tiefgehende Gespräche mit Expert\*innen aus Praxis und Wissenschaft.

Anhören auf Spotify, bei Apple Podcasts oder auf [www.wvgw.de/kai/](http://www.wvgw.de/kai/)

# Kleine Geschenke erhalten die Freundschaft



**Die Messesaison 2026 startet und damit auch die perfekte Gelegenheit für gute Gespräche und neue Kontakte. Um nach dem Event in Erinnerung zu bleiben, helfen oft schon kleine Dinge.**

**Praktische Giveaways begleiten Ihre Kund\*innen im Alltag. Unsere Werbeartikel sind nicht nur nützlich, sondern transportieren auf Wunsch auch Ihre Markenbotschaft.**

## Promotion-Band mit Trinkwasser-Logo

Der Event-Klassiker aus recyceltem Material: Mit Metallkarabiner für schnelles Befestigen und einen professionellen Auftritt.

Art.-Nr. 312120  
90 x 2,5 cm  
aus recycelten PET-Flaschen

Mindestabnahme 50  
2,20 €/Stück



## Einkaufswagenchip mit Trinkwasser-Logo

Schlüsselanhänger und Einkaufswagenchip in einem: klein, praktisch und immer griffbereit. Perfekter Streuartikel für Messen und Events.

Art.-Nr. 308774  
mit Karabiner

Mindestabnahme 50  
1,25 €/Stück



## Mini-Zollstock mit Trinkwasser-Logo

Kompakt und handlich: Der Mini-Zollstock passt in jede Tasche und wird so zum idealen Werbegeschenk mit Langzeitwirkung.

Art.-Nr. 304999  
10 cm, ausgeklappt 100 cm

Mindestabnahme 20  
1,95 €/Stück



## Etui Cardguard mit Trinkwasser-Logo

Für die Sicherheit von Kreditkarten & Co.: Ein praktisches Giveaway, das zuverlässig vor unerwünschtem Auslesen schützt.

Art.-Nr. 309469  
8,5 x 5,8 cm, Spezialpapier

Mindestabnahme 50  
0,89 €/Stück



## Fruchtgummi mit Erdgas-Logo

Kleine Portion, große Wirkung: Fruchtgummis kommen immer gut an. Lecker und ideal, um ins Gespräch zu kommen.

Art.-Nr. 310887  
Inhalt ca. 10 g  
auch mit Trinkwasser-Logo

Mindestabnahme 200 Tüten  
31,05 €/100 Tüten



## Taschen-Wasserwaage mit Trinkwasser-Logo

Präzise und sofort einsatzbereit: Ein praktischer Streuartikel, der im Alltag wirklich genutzt wird und Ihr Logo sichtbar hält.

Art.-Nr. 313280  
10 x 3,5 x 1,4 cm  
mit zwei Libellen

Mindestabnahme 25  
3,20 €/Stück



**Möchten Sie einen Artikel mit Ihrer Markenbotschaft individualisieren?**

**Silke Krautz**

berät Sie gerne:

+49 228 9191-436

krautz@wvgw.de



Diese und viele weitere Artikel finden Sie in unserem Online-Shop.

# EMAS ist nicht irgendein Zertifikat, sondern gelebte Routine

Seit 2022 sind wir EMAS-zertifiziert und stellen uns nun der Rezertifizierung. Unser Umweltmanagementbeauftragter Wolfgang Wollensack erklärt, was dahintersteckt, wo die Aufgaben liegen und warum sich der Blick ins Detail lohnt.

## Was bedeutet eine EMAS-Rezertifizierung?

— Mit der Rezertifizierung wird bestätigt, dass unser Umweltmanagementsystem weiterhin den strengen EMAS-Anforderungen entspricht. In einem externen Audit werden Rechtskonformität, unsere Umweltziele und Umweltkennzahlen sowie die kontinuierliche Verbesserung unserer Umweltleistungen überprüft. Zudem wird unsere Umweltklärung validiert, d. h. es wird geprüft, ob diese inhaltlich vollständig, fachlich korrekt und nachvollziehbar ist. Nach erfolgreicher Prüfung wird die

aktualisierte Umwelterklärung bestätigt und die wvgw erneut in das EMAS-Register eingetragen. Die Überprüfung erfolgt durch einen staatlich zugelassenen Umweltgutachter und ist Voraussetzung dafür, dass wir weiterhin offiziell im EMAS-Register geführt werden dürfen.

## Was sind die Aufgaben der Umweltmanagementbeauftragter in dieser Phase?

— In erster Linie koordinieren, managen, kommunizieren. Die Datenerhebung muss organisiert werden, die Abstimmung mit den einzelnen Fachbereichen ist zentral und die erforderlichen Unterlagen müssen vollständig und EMAS-konform für die Prüfung vorbereitet werden. Das Zusam-

**„Stillstand reicht bei EMAS nicht aus, es geht um kontinuierliche Verbesserung.“**

Wolfgang Wollensack, EMAS-Beauftragter der wvgw mbH



menführen aller Daten kostet Zeit, hilft aber langfristig auch, Maßnahmen nachzuhalten und mögliche Lücken frühzeitig zu erkennen.

Als Ansprechpartner für den externen Umweltgutachter plane und manage ich außerdem die Vor-Ort-Besuche, begleite die Begehung und bereite den Bericht für die Geschäftsführung vor. Darin werden die gesetzten Ziele bewertet und neue Ziele festgelegt.

Das ist manchmal herausfordernd, denn alles, was EMAS verlangt, muss richtig, vollständig und transparent belegbar sein. Aber es macht auch viel Freude, die positive Entwicklung zu sehen.

## Warum hat die wvgw ein Umweltmanagementsystem nach EMAS eingeführt?

— Weil wir Verantwortung nicht nur behaupten, sondern tatsächlich übernehmen und dies nachvollziehbar zeigen möchten. EMAS ist für uns eine strukturierte und glaubwürdige Möglichkeit, unsere Umweltleistungen messbar zu verbessern. Es hilft uns, unser Engagement transparent darzustellen und Rechtssicherheit zu stärken. Gleichzeitig macht EMAS auch unsere Schwachstellen sichtbar, sodass wir gezielt gegensteuern können. Kurz: EMAS ist für uns nicht irgendein Zertifikat, sondern gelebte Routine.

## In langjährigen EMAS-Betrieben kann eine gewisse Rezertifizierungsmüdigkeit entstehen. Wie kann man dieser entgegenwirken?

— EMAS sollte nicht als bürokratische Pflicht verstanden werden, sondern als praktisches Steuerungselement für den Unternehmensalltag. Wichtig ist, die konkreten Fortschritte immer wieder sichtbar zu machen, zum Beispiel wie viel Energie gespart

oder Abfall reduziert wurde. Wenn Mitarbeitende merken, was sich konkret verbessert hat, steigen Akzeptanz und Motivation. Abteilungsübergreifende Projektteams und jüngere Mitarbeitende bringen oft neue Impulse. Und: Erfolge sollten sichtbar gemacht werden, denn EMAS ist immer eine Teamleistung.

Vielen Dank für das Gespräch!

## EmpCo-Richtlinie: Belege statt Buzzwords

Nachhaltigkeit ist längst ein Kaufargument. Mit der EmpCo-Richtlinie (Empowering Consumers for the Green Transition) will die EU Verbraucher\*innen besser vor irreführenden Umweltaussagen schützen. Ab dem 27. September 2026 muss die Richtlinie angewendet werden.

Angreifbar werden vor allem pauschale Aussagen wie „umweltfreundlich“, „nachhaltig“ oder „gut fürs Klima“, wenn nicht nachvollziehbar – etwa durch Daten, Standards oder Zertifikate – belegt werden kann, was konkret dahintersteht. Besonders sensibel ist die Aussage „klimaneutral“, wenn sie sich im Kern auf Kompensation stützt. Siegel und Labels müssen transparent und verlässlich sein, im besten Fall auf anerkannten Zertifizierungssystemen beruhen.

Was bedeutet das für Marketing, PR und Social Media? Nicht bis September warten, sondern schon jetzt tätig werden.

# Das Gasnetz der Zukunft

## Der große Wandel hat begonnen

Bis 2045 soll Deutschlands Gasinfrastruktur klimaneutral sein. Die Transformation von fossilem Erdgas zu grünem Wasserstoff und Methan ist längst in vollem Gange.

**2024**  
100 % der Energiemenge

**2030**  
**Fokus auf lokale Erzeugung**  
Die Nationale Wasserstoffstrategie (NWS) sieht 10 GW Elektrolysekapazität vor. Ein signifikanter Anteil der dezentral erzeugten H<sub>2</sub>-Mengen wird in die Verteilnetze eingespeist.

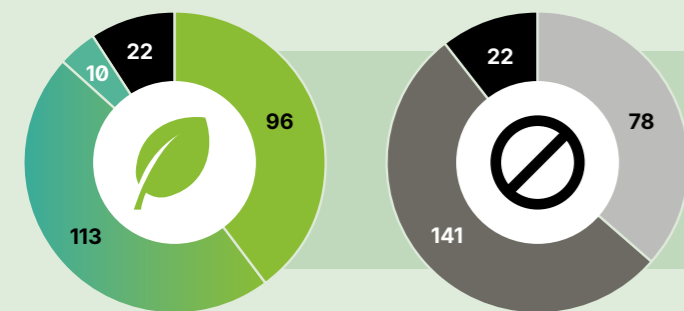
**2035**  
**Der H<sub>2</sub>-Hochlauf beginnt**  
Über 60 % der Netzbetreiber haben mit der Umstellung auf Wasserstoff begonnen. Erste Verteilnetze sind bereits vollständig auf Wasserstoff umgestellt.

**2040**  
**Wasserstoff wird Standard**  
89 % der Betreiber haben ihre Verteilnetze auf Wasserstoff umgestellt. Der Anteil von fossilem Erdgas sinkt massiv zugunsten klimaneutraler Alternativen.

**2045**  
**Das Gasnetz ist weitgehend klimaneutral**  
Bis 2045 sinkt der Gasabsatz um 60 % – resultierend aus Stilllegungen, steigender Energieeffizienz und dem Wechsel zu alternativen Energieträgern. Was bleibt, ist ein grundlegend veränderter Energiemix: Wasserstoff dominiert, ergänzt von Biomethan und nur noch marginalen Erdgasmengen.

### Dekarbonisierung der Gasversorgung

### Gasnetzstrategie 2045



Die Zielplanung für 2045 sind vielfältige Kombinationen aus klimaneutralen Gasen und (Teil-)Stilllegung.

**2032**  
**Das Wasserstoff-Kernnetz steht**  
Das 9.040 km lange H<sub>2</sub>-Kernnetz verbindet die großen Einspeise- und Verbrauchszentren in Deutschland.

### Die H<sub>2</sub>-Umstellung ist geregelt

Die Umstellung der Gasverteilnetze auf Wasserstoff kann regelwerkskonform erfolgen, die DVGW-Regelwerke sind bereits vorhanden.

Wir beraten Sie gerne unter  
☎ +49 228 9191-40.  
Oder informieren Sie sich unter  
➔ [www.wvgw.de/dvgw-regelwerk-wasserstoff](http://www.wvgw.de/dvgw-regelwerk-wasserstoff)

Quelle: <https://www.h2vorort.de/fileadmin/Redaktion/Bilder/Publikationen/Ergebnisbericht-2025-des-GTP.pdf>  
Datenbasis: 241 auswertbare Prognosen von insgesamt 248 befragten Gasverteilnetzbetreibern | 2.011 befragte Kommunen

# Sommer, Sonne, draußen sein

Die warme Jahreszeit lädt uns ein, das Leben nach draußen zu verlagern. Unsere Werbeartikel haben Sonne im Gepäck und sind genau richtig für den Park, das Freibad oder einen Nachmittag im Garten. Perfekt zum Verschenken, Mitnehmen und Immer-wieder-benutzen.



Diese und viele weitere Artikel finden Sie in unserem Online-Shop.



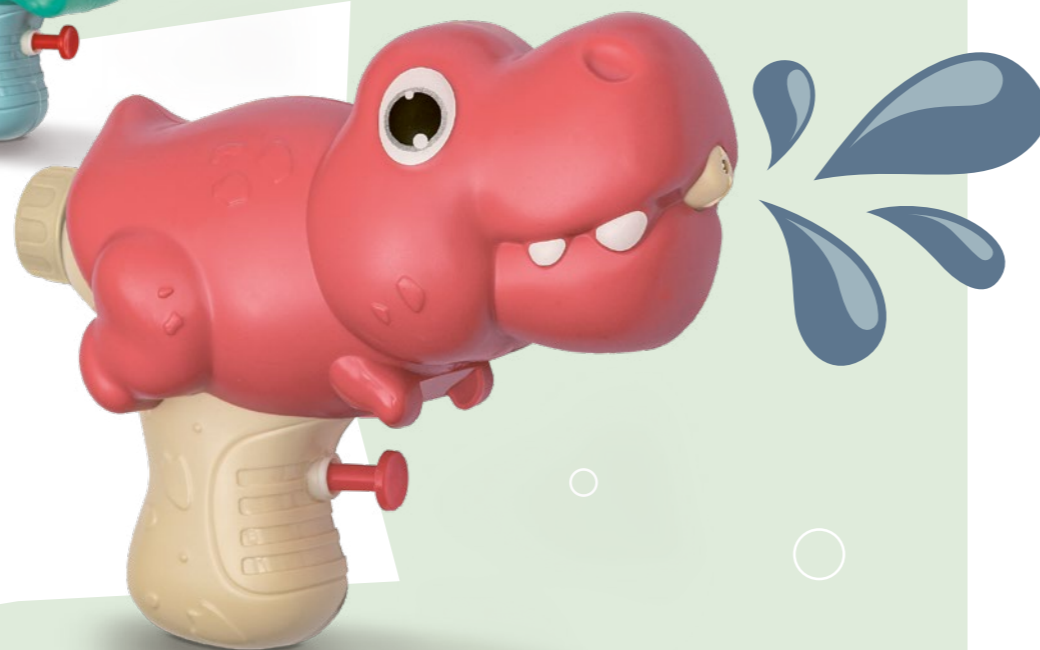
**Bestell-Hotline:**  
**+49 228 9191-40**

## Dino Wasserspritzer

Spritziger Sommerspaß: Mit kräftigem Wasserstrahl für Wasserduelle im Garten, am See oder auf dem Spielplatz.

Art.-Nr. 313279  
Ca. 7 x 12 x 13,5 cm  
2-fach sortiert in Rot und Grün

Mindestabnahme 12  
**4,16 €/Stück**



## Quietsche-Ente „Bademeister“ mit Trinkwasser-Logo

Kultig, charmant und ein Klassiker: Diese Ente sorgt für gute Laune, schwimmt immer oben und bringt Ihr Logo sympathisch ins Spiel.

Art.-Nr. 308486  
Ca. 8 cm

Mindestabnahme 20  
**4,35 €/Stück**



## Sandförmchen „Meer“ mit Trinkwasser-Logo

Förmchen für den Strand: Mit Sand und Wasser entstehen im Nu kleine Meereswelten. Perfekt für sommerlichen Spielspaß.

Art.-Nr. 312458  
ca. 7,5 x 2 cm  
Aus recyceltem Kunststoff

Mindestabnahme 24  
**2,25 €/Stück**



## Straßenmalkreide mit Trinkwasser-Logo

Kreativer Sommerspaß für draußen: Sechs Farben, ungiftig und abwaschbar. Ein günstiges Giveaway, das einfach Spaß macht.

Art.-Nr. 312659  
14 x 14 cm  
Auch mit Erdgas-, Biogas- oder Trinkwasser-Logo

Mindestabnahme 50  
**1,90 €/Stück**



## Glastrinkflasche mit Schutzhülle und Trinkwasser-Logo

Stilvoll trinken: Die Glasflasche ist perfekt für unterwegs. Die Neoprenhülle schützt und hält Getränke länger angenehm kühl.

Art.-Nr. 310893  
0,5 Liter

Mindestabnahme 6  
**12,90 €/Stück**



## Wurfscheibe mit Trinkwasser-Logo

Spaß und Bewegung: Ob im Park, am Strand, im Garten – der Freizeitklassiker kommt bei Jung und Alt immer gut an.

Art.-Nr. 305046  
Durchmesser ca. 21 cm

Mindestabnahme 50  
**2,80 €/Stück**



## Springseil mit Trinkwasser-Logo

Der Klassiker für Sport und Freizeit: perfekt für aktive Pausen und kleine Fitness-Challenges z. B. beim Sommerfest.

Art.-Nr. 308081  
Länge 2,45 m  
bunt gemischt zu 12 im Karton

Mindestabnahme 24  
**4,65 €/Stück**

# Trinkwasser: Einfach gut für uns alle



## Sorgsamer Umgang mit Wasser in Haus und Garten

Bewusster nutzen und unser Grundwasser schützen: Praktische Tipps und Informationen für einen verantwortungsvollen Umgang mit Wasser

Art.-Nr. 311997  
6 Seiten, DIN lang  
Auch als PDF verfügbar

Mindestabnahme 50  
0,83 €/Stück

**Trinkwasser ist ein echtes Multitalent: frisch, rund um die Uhr verfügbar und unkomplizierter Faktor für mehr Nachhaltigkeit. Denn Leitungswasser spart Einwegflaschen, Transportwege und CO<sub>2</sub>. In Meetingräumen sorgen moderne Glaskaraffen mit passenden Gläsern für einen professionellen Rahmen, unterwegs ist die Trinkflasche inzwischen sogar ein stylisches Fashionaccessoire.**

Gleichzeitig ist Trinkwasser keine Selbstverständlichkeit. Es ist Lebensgrundlage, Wirtschaftsfaktor und Klimaschützer. Heiße Sommer, Trockenperioden und ein steigender Wasserbedarf zum Beispiel in der Landwirtschaft setzen der unersetzbaren Ressource zu. Umso wichtiger sind verständliche Informationen rund um das Thema Trinkwasser, die mehr Bewusstsein schaffen, Mythen ausräumen und zeigen wie man Wasser im Alltag wertschätzen und schützen kann.

Schon mit kleinen Maßnahmen kann Verantwortung übernommen werden, zum Beispiel durch Angebote wie Trinkwasserbrunnen für Mitarbeitende und Bürger\*innen, klare Hinweise oder praktische Impulse. So wird die ökologische Haltung unkompliziert im Alltag sichtbar.



## Infocard Trinkwasser: Lebenselixier

Kompakt und verständlich: 10 gute Gründe, warum unser Trinkwasser hochwertig und jeden Tag wichtig ist. Ideal zum Mitversenden bei der Wasser-Abrechnung.

Art.-Nr. 308167  
DIN lang

Mindestabnahme 250  
0,61 €/Stück



## Trinkwasser-Flasche soulbottle „water is life“

Nachhaltig und langlebig: eine Glasflasche für jeden Tag mit starkem „water is life“-Design und perfekt, um Plastik ganz einfach zu vermeiden.

Art.-Nr. 311357  
600 ml, faire, nachhaltige Produktion

Mindestabnahme 1  
20,92 €/Bundle

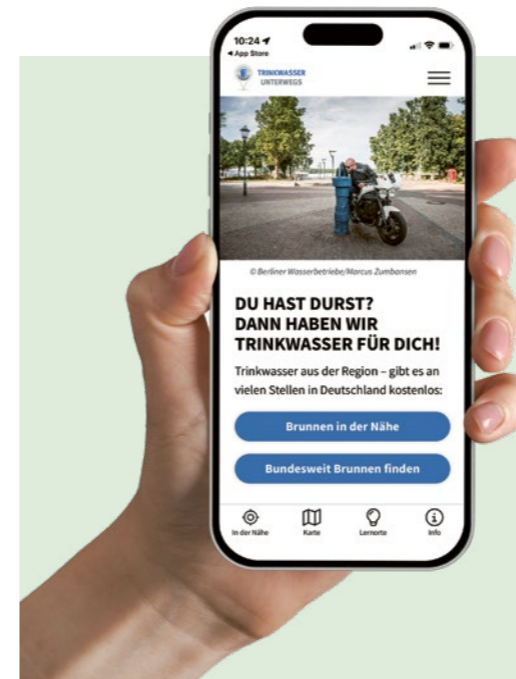


## Großsprudler „Tower“

Frisches, gekühltes Tafelwasser auf Knopfdruck, still oder spritzig. Leitungsgebunden, komfortabel und nachhaltig, ideal für Mitarbeitende und Gäste.

Art.-Nr. 311065  
Zapfleistung bis zu 140 Liter/Stunde  
Ideal für Kundencenter und Büro

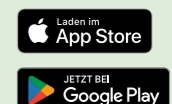
Wir beraten Sie gern zum Wasserspender „Tower“. Kontaktieren Sie unseren Kundenservice unter +49 228 9191-40 oder per E-Mail [info@wvgw.de](mailto:info@wvgw.de)



## Trinkwasser unterwegs

Trinkwasser gibt es an vielen Stellen in Deutschland auch unterwegs. Unsere Karte zeigt, wo es über öffentliche Trinkbrunnen kostenfrei bereitsteht. „Trinkwasser unterwegs“ ist als App für Android und iOS kostenfrei verfügbar oder im Web unter [www.trinkwasser-unterwegs.de](http://www.trinkwasser-unterwegs.de). Als Brunnenbetreiber können Sie Ihre Trinkbrunnen kostenlos anmelden.

Ihre Ansprechpartnerin:  
**Tamara Lange**  
[lange@wvgw.de](mailto:lange@wvgw.de)



# Die besten Markenbot- schafter\*innen arbeiten bei Ihnen

**Morgens um sieben im Wasserwerk: Eine Umwelttechnologin für Wasserversorgung fährt die Brunnen ab, entnimmt Wasserproben und analysiert die Qualität des Trinkwassers. Kein Drehbuch, kein perfektes Licht, nur ein kurzer Einblick in den Arbeitsalltag.**

Was bringen Social-Media-Posts aus dem Arbeitsalltag, Berichte über Teamchallenges und Bilder aus dem Büro oder von der Baustelle?

Es sind solche Einblicke, die Arbeitgeber glaubwürdig machen und damit mehr aussagen als es jede Hochglanzkampagne könnte. Was Bewerber\*innen wirklich interessiert, sind Zusammenarbeit, Werte und der echte Arbeitsalltag. Wenn Mitarbeitende freiwillig davon erzählen, übernehmen sie eine besondere Rolle. Sie werden zu

Corporate Influencer\*innen und machen Berufe und Unternehmen greifbar. Besonders für junge Menschen in der Berufsorientierung sind solche Einblicke wertvoll. Berufe werden nicht abstrakt beschrieben, sondern als konkrete Tätigkeit mit echten Menschen. Im steigenden Wettbewerb um qualifizierte Mitarbeitende gewinnt diese Form der Glaubwürdigkeit im Recruiting zunehmend an Bedeutung. Es reicht nicht mehr aus, nur als Arbeitgeber sichtbar zu sein; entscheidend ist, als vertrauenswürdig wahrgenommen zu werden.

## Menschen vertrauen Menschen

Eine starke Arbeitgebermarke lässt sich nicht verordnen, sie entsteht im täglichen Miteinander. Genau hier setzt Corporate-Influencer-Marketing an. Es geht nicht mehr um Stellenprofile, sondern um Menschen, die erzählen und zeigen, warum sie gern hier arbeiten. Ob in kurzen Videos aus dem Wasserwerk, Teamvorstellung mit echten O-Tönen oder Social-Media-Posts vom Arbeitsplatz. Die Inhalte lassen sich mehrfach nutzen, Reichweiten gezielt aufbauen und Recruiting-Maßnahmen damit sinnvoll ergänzen. Der finanzielle Aufwand muss nicht hoch sein, um sichtbar zu werden. Corporate Influencing erfordert Offenheit, klare Leitlinien und Mitarbeitende, die ihre Arbeit gerne zeigen. Wer diesen Raum schafft, stärkt seine Arbeitgebermarke nachhaltig.



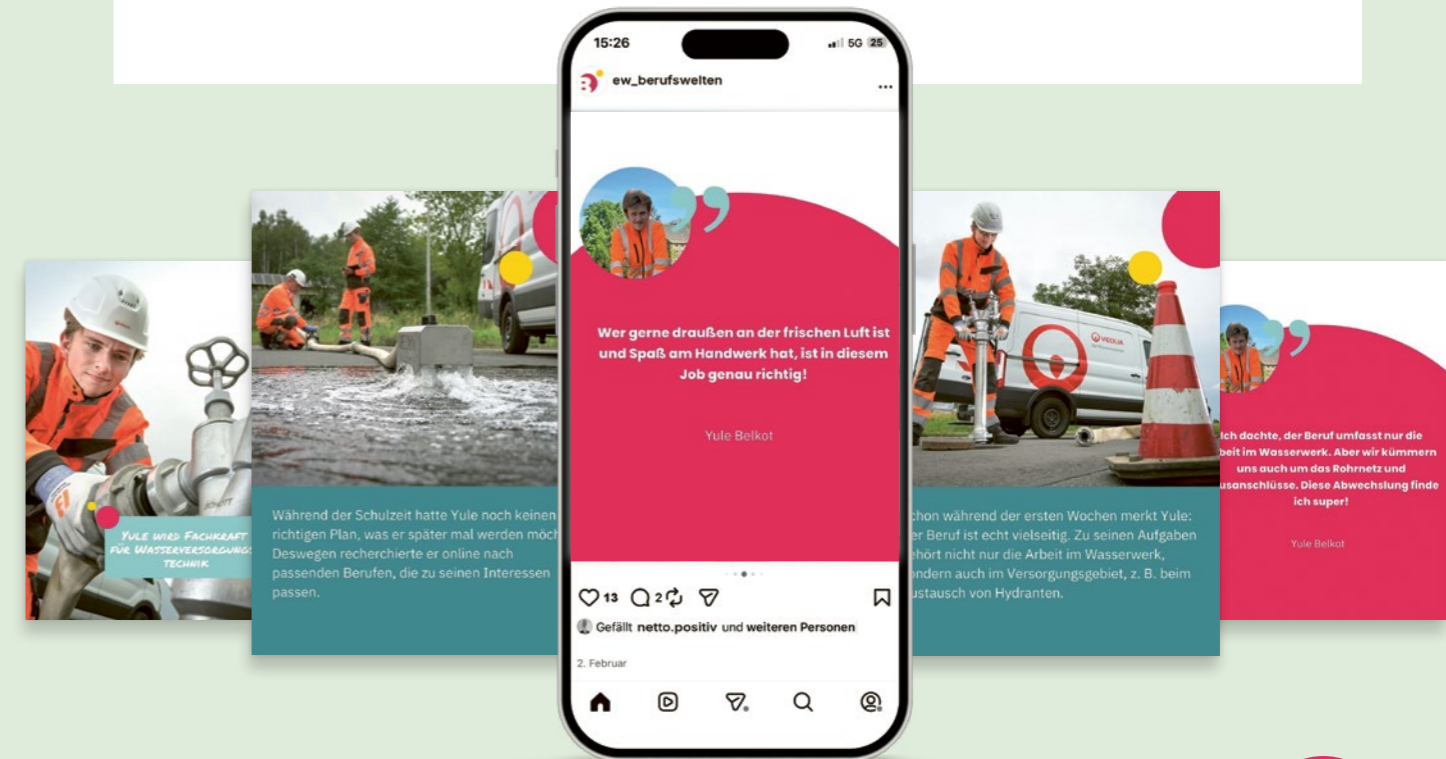
## Und so kann es aussehen

Wie einfach das funktionieren kann, zeigt die gelebte Praxis in den Berufswelten Energie & Wasser. In Interviews berichten Auszubildende, dual Studierende und junge Berufseinsteigende aus ihrem Arbeitsalltag. Im Mittelpunkt stehen keine vorbereiteten Botschaften, sondern persönliche Erfahrungen: Was macht die Arbeit aus? Was überrascht? Was motiviert im Alltag? Aus den Gesprächen entstehen authentische Erfahrungsberichte, die auf dem Portal veröffentlicht und über Social Media verbreitet werden. Für die beteiligten Unternehmen bedeutet das vor allem

eines: ein überschaubarer Aufwand bei gleichzeitig glaubwürdigen Inhalten. Die Erfahrungsberichte schaffen zusätzliche Berührungspunkte für potenzielle Bewerber\*innen und ergänzen bestehende Recruiting-Maßnahmen insbesondere für kleine und mittlere Unternehmen mit begrenzten Ressourcen.

Einblicke in die Erfahrungsberichte finden Sie unter:

[www.berufswelten-energie-wasser.de/erfahrungsberichte/](http://www.berufswelten-energie-wasser.de/erfahrungsberichte/)



**Gerne erarbeiten wir mit Ihnen einen Erfahrungsbericht!**

Ihre Ansprechpartnerin:

**Analena Fritsch**

+49 228 9191-430

fritsch@wvgw.de

→ [www.berufswelten-energie-wasser.de](http://www.berufswelten-energie-wasser.de)





# Unser Shop:

# Neuer Look, *bessere* Orientierung

Manchmal merkt man erst, wie überfällig etwas ist, wenn man es endlich anpackt. Unser Shop erhält ein großes Update und zeigt sich ab Anfang Mai in einem neuen Look: moderner, übersichtlicher und intuitiver aufgebaut. Was sich konkret verändert und was nicht, zeigen wir Ihnen vorab hier.

01

## Warum ein Redesign?

Der Shop war in puncto Übersichtlichkeit und Bedienbarkeit in die Jahre gekommen. Unsere Kund\*innen kommen meist mit einem konkreten Bedarf und haben wenig Zeit. Damit sie schneller finden, was sie brauchen, haben wir das Design überarbeitet und Funktionen sowie die Produktseiten optimiert, ohne die gewohnte Struktur komplett auf den Kopf zu stellen.

02

## Was wird besser?

Mit dem Update wird die Nutzung spürbar besser: Die Navigation führt schneller zum Ziel und die Suche liefert dank Filterfunktionen rasch das passende Ergebnis. Auf den Produktseiten sind die Informationen klarer aufgebaut. Und auch der Registrierungs- und Bestellprozess ist jetzt übersichtlicher gestaltet.

03

## Was bleibt gleich?

Auch nach dem Redesign können Sie mit der gewohnten Verlässlichkeit rechnen. Das Sortiment bleibt verfügbar, Ihre Ansprechpartner\*innen sind weiterhin für Sie da. Wenn Sie bereits ein Kundenkonto haben, seien Sie unbesorgt: Ihre Zugangsdaten bleiben weiterhin gültig und Sie können wie gewohnt bestellen.

04

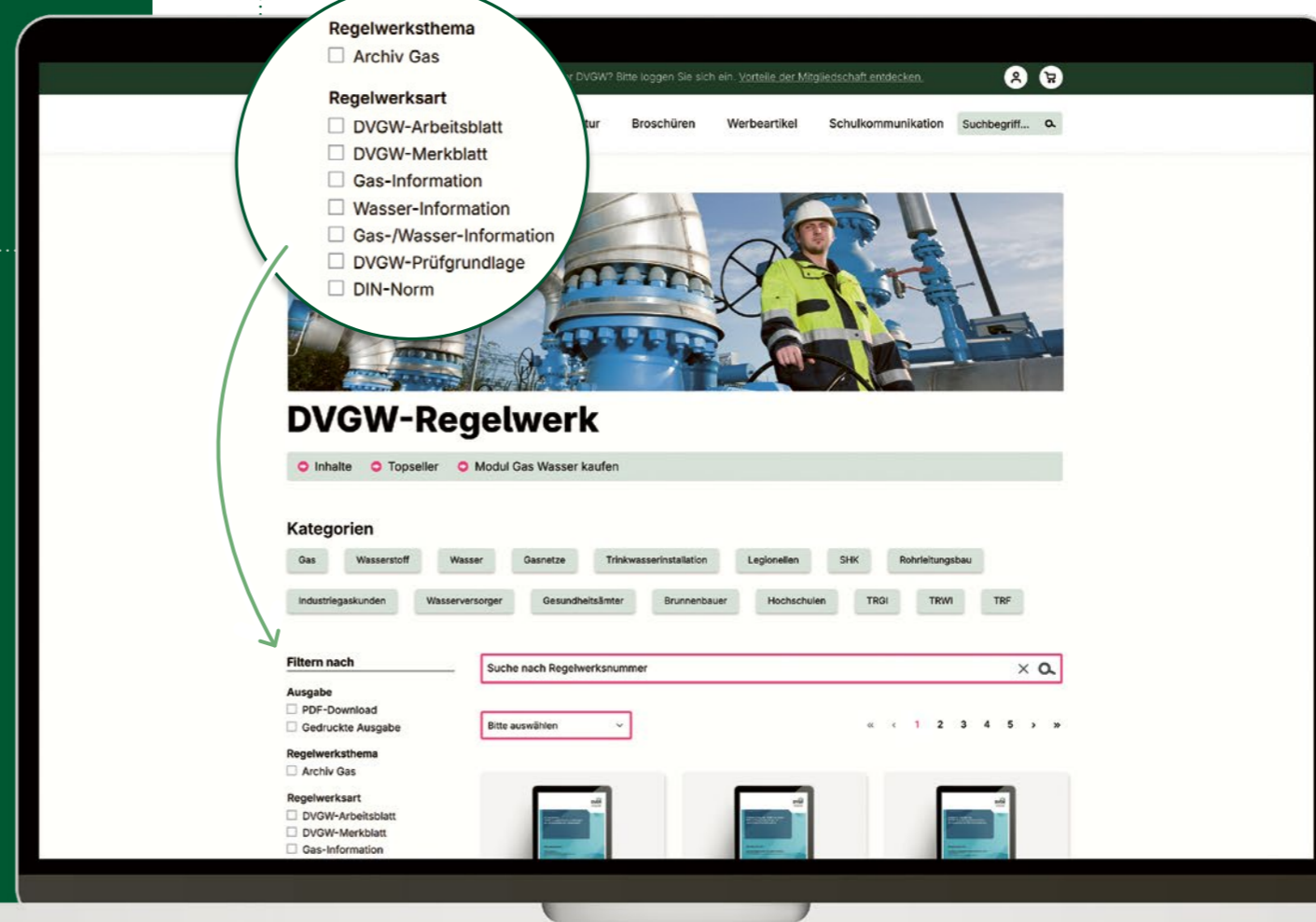
## Welche Funktionen sind neu?

Bei der Suche nach dem passenden Arbeitsblatt unterstützen jetzt Filterfunktionen, zum Beispiel nach Regelwerksart oder nach Thema. Außerdem ist der Shop barrierearm gestaltet, damit die Inhalte besser zugänglich sind und sich insgesamt einfacher nutzen lassen.

05

## Alle Infos zum DVGW-Regelwerk an einem Ort

Aus zwei mach eins. In unserem neuen Shop integrieren wir alle Infos der bisherigen Serviceseite zum Regelwerk „www.mein-regelwerk.de“. So können Sie sich nicht nur informieren, sondern auch direkt ohne Umwege bestellen. Einfach und nutzerfreundlich.



# Pflichten und Rechte *sicher* kommuniziert

Als Netzbetreiber oder Versorgungsunternehmen müssen Sie Ihre Kund\*innen verlässlich und rechtssicher informieren.

Wir helfen Ihnen dabei.



Diese und viele weitere Artikel finden Sie in unserem Online-Shop.

**Bestell-Hotline:**  
**+49 228 9191-40**

Neu



NAV	StromGVV	GasGVV	NDAV	AVBWasserV
Art.-Nr. 309624 28 Seiten, DIN lang	Art.-Nr. 309623 24 Seiten, DIN lang	Art.-Nr. 309621 20 Seiten, DIN lang	Art.-Nr. 309622 28 Seiten, DIN lang	Art.-Nr. 309620 28 Seiten, DIN lang
Mindestabnahme 100 0,99 €/Stück	Mindestabnahme 100 0,99 €/Stück	Mindestabnahme 100 0,99 €/Stück	Mindestabnahme 100 0,99 €/Stück	Mindestabnahme 100 0,99 €/Stück



## Schutz von Gasversorgungsanlagen

Der kompakte Ratgeber vermittelt praxisnahes Wissen rund um das Thema Erdgasleitungen und ihre sichere Handhabung.

Art.-Nr. 309703  
12 Seiten, DIN lang

Mindestabnahme 100  
1,95 €/Stück

## VDI-Kommentar

### Hygiene in Trinkwasser-Installationen – Anforderungen an Planung, Ausführung, Betrieb und Instandhaltung

Wer Trinkwasser-Installationen plant, errichtet oder betreibt, trägt Verantwortung für die Sicherstellung der Hygiene. Die VDI 6023 Blatt 1 ist dafür die Grundlage. Der Kommentar zur VDI 6023 Blatt 1 unterstützt Planer\*innen, Betreiber sowie Fachingenieur\*innen dabei, die Anforderungen praxisnah umzusetzen. Mit praktischen Hinweisen, Kommentierungen und Verweisen auf angrenzende Normen, bietet das Werk eine fundierte Orientierung.

Art.-Nr. 313351  
236 Seiten, DIN A5  
ISBN: 978-3-410-29821-2

Mindestabnahme 1  
60,00 €/Stück inkl. Ust.



# Wir bewegen Wissen.

Wissen entfaltet seine Wirkung erst dann, wenn es zugänglich und nutzbar wird. Genau darin liegen unser Antrieb und unser Anspruch zugleich. Gute Lösungen, nachhaltige Entscheidungen und sinnvolle Transformationen entstehen nicht im Alleingang, sie brauchen eine verlässliche Wissensbasis.

Als wvgw machen wir komplexe Fachthemen zugänglich, ordnen Entwicklungen ein und machen Zusammenhänge greifbar. So wird Wissen zur Grundlage für verantwortungsvolles Handeln – für heute und für die Herausforderungen von morgen.

**Wir stehen Ihnen mit unserer fachlichen Expertise und Erfahrung gerne zur Seite unter:**

☎ +49 228 9191-40  
✉ [info@wvgw.de](mailto:info@wvgw.de)  
➔ [www.shop.wvgw.de](http://www.shop.wvgw.de)

Kompetenz: **WVGW**  
Energie & Wasser.



Dieses Druckerzeugnis ist mit dem Blauen Engel ausgezeichnet.

## Herausgeber:

wvgw Wirtschafts- und Verlagsgesellschaft  
Gas und Wasser mbH  
Josef-Wirmer-Straße 3 | 53123 Bonn |  
Telefon: +49 228 9191-40 | E-Mail: [info@wvgw.de](mailto:info@wvgw.de)  
[www.wvgw.de](http://www.wvgw.de)

Alle Preise, außer bei Büchern, sind zzgl. USt.  
Alle Preise zzgl. Versandkosten. Es gelten unsere Lieferbedingungen. Alle Preise sind freibleibend und nur, solange der Vorrat reicht.

## Bildnachweise:

Titelbild, Seiten 5 – 6, 16 – 17: KI-generiert mit Adobe Firefly,  
Seiten 12 - 13: in Kollaboration mit Google NotebookLM,  
Seiten 17 – 19: Adobe Stock – vovan,  
Seite 19: Heiko Rebsch,  
Seite 21: Adobe Stock – chudik,  
alle weiteren wvgw/Roland Horn